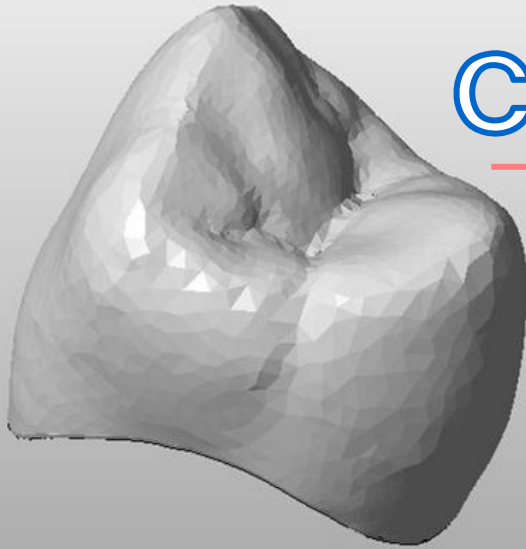


## 先進医療から保険適用へ

### 「歯科用 CAD/CAM システムを用いたハイブリッドレジン冠」



# CAD/CAM冠

平成 26 年 4 月より保険適用となりました。

**小白歯 単冠のみ**が対象症例となります。

## 小白歯に銀歯より白い歯を

審美性を求められる患者様や、金属アレルギーの患者様などへ患者様のニーズの多様化に対応するため、新アイテムとしてご提案いただけます。

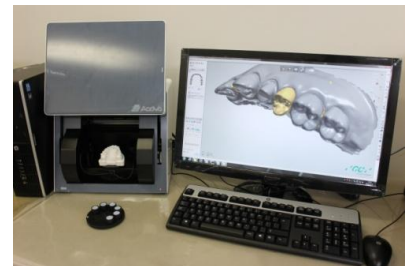
### 使用材料

CAD/CAM用  
ハイブリッドレジン

(株)ジーシー

セラスマート使用

自費診療でしか使用出来なかったフィラー含有量の高いハイブリッドレジンを、保険診療でも使用出来るようになりました。高強度に加えて、平均粒径 300nm のナノフィラーの含有で優れた面性状が得られます。



### 色調

ナノフィラーテクノロジーで自然な仕上がりを実現

**A2 A3 A3.5**

3 種類の色調ラインナップ(LT 色)  
天然歯エナメル質に近似したオパール効果が付与されており自然な仕上げとなります。



最大の魅力は

保険点数にあり！

### 保険点数における比較

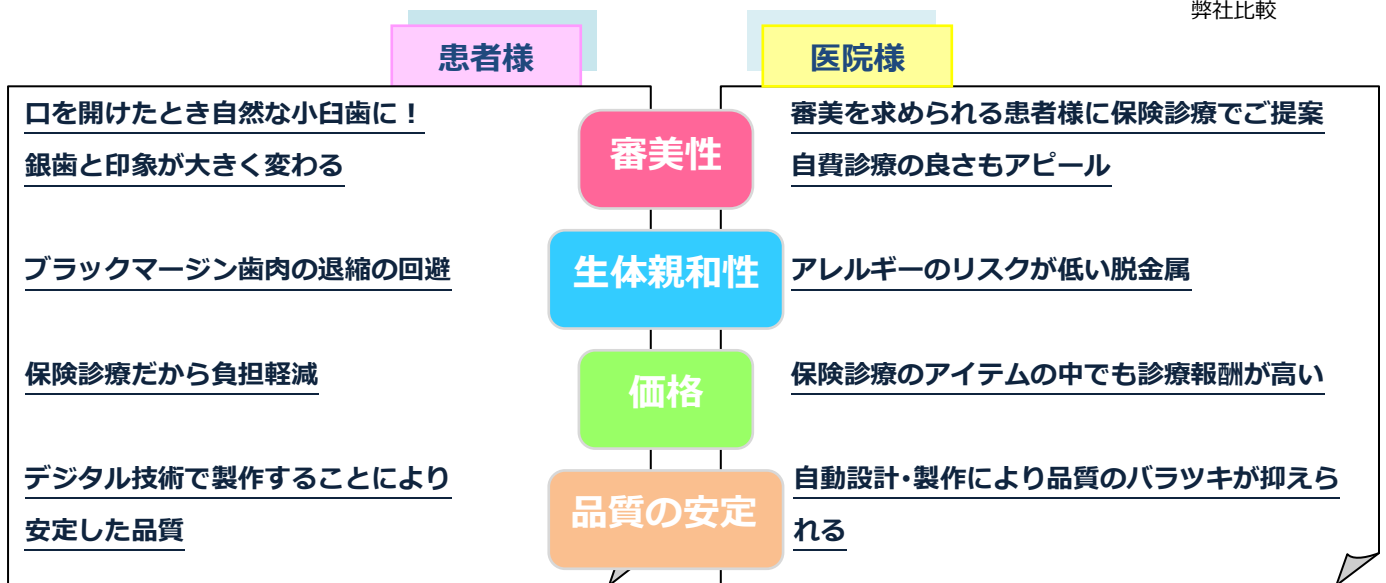
各種比較 (生PZ)	歯冠修復	歯冠形成	装着料	CAD/CAM冠 装着料加算	合計
<b>CAD/CAM冠</b>	<b>1684</b>	<b>796</b>	<b>45</b>	<b>45</b>	<b>2570</b>
FMC (パラ)	726	306	45	—	1077
HJC (光重合)	969	306	45	—	1320

## かぶせ物の比較 & 患者様と医院様のメリットとは・・・

白い歯・丈夫・金属アレルギー回避 患者様にご満足いただける注目の商品です。

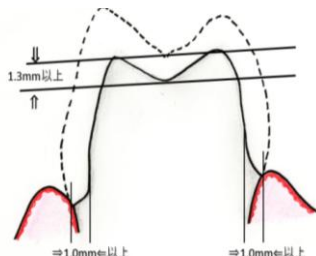
各種比較	保険診療			自費診療				
	CAD/CAM冠	FMC	HJC	Gold冠	HC	MB	e.max プレス	FZC スライ/無
審美	○	△	○	△	◎	◎	◎	◎/○
曲げ強度 (MPa)	240	1200	120	天然歯同様	124~219	111	400	1200
金属アレルギーのリスク回避	○	△	○	△	△	△	○	○
生体親和性	○	△	○	△	△	△	◎	◎
摩耗	△	○	△	◎	○	◎	◎	◎
対合摩耗	◎	○	◎	◎	◎	△	○	○
破折	○	◎	△	◎	○	○	○	◎
着色	○	◎	△	◎	○	◎	◎	◎
防汚性	○	◎	△	◎	○	◎	◎	◎

弊社比較



## CAD/CAM 冠臨床適応のご注意点

- ★**印象材**：精密印象用の親水性付加型シリコーン  
印象材を使用してください。
- ★**模型材**：超硬質石膏をご使用してください。
- ★**セメント**：接着性レジンセメントを使用してください。
- ★**プライマー**：必ず CAD/CAM 冠内面にプライマーを塗布してください。
- ★**支台歯形成**：



## 関連推奨製品

CAD/CAM 冠を成功させるために

### 超硬石膏



(株)クエスト  
スーパーハードロック

### 接着性レジンセメント



(株)ジーシー  
ジーセムリンクエース

### セラミック接着用プライマー



(株)ジーシー  
セラミックプライマーⅡ