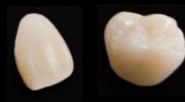
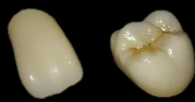
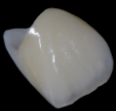
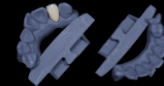


《光透過率/曲げ強度》  
 BELLEZZA HT 50% / 650MPa  
 MV 48% / 900MPa  
 MT 43% / 1100MPa  
 LUCENT FA 44% / 1000MPa



# Intra-Oral-Scanner

商品名	ジルコニア レイヤリング	ベレッツァHT ハイトラスフルジルコニア	ルーセントFA グレート-ジョンフルジルコニア	スプリニティ	e.maxCAD レイヤリング	e.max CAD	セレックブロック	チタンFMC
素材	ジルコニア※1 + 陶材築盛	光透過性 ジルコニア	5層マルチレイヤー ジルコニア	ZR強化型 ガラスセラミック	高強度 ガラスセラミック + 陶材築盛	高強度 ガラスセラミック	微細構造 長石セラミック	チタン合金
強度	★ 表層部の陶材 約100MPa	★★★★★ 650MPa	★★★★★ 1000MPa	★★★ 420MPa	★ 表層部の陶材 約100MPa	★★ 360MPa	★ 160MPa	★★★★★
審美	★★★★★	★★★ 50%	★★★ 44%	★★	★★★★★	★★★	★	× 銀色
適応	連結	○ 	○ 	×	×	×	×	○
	ブリッジ	○ 6歯ブリッジまで (2歯欠損まで)	○ 6歯ブリッジまで (2歯欠損まで)	×	○ 3歯ブリッジまで (大臼歯部不可)	○ 3歯ブリッジまで (大臼歯部不可)	×	○
	インレー ブリッジ	×	○ 3歯ブリッジまで ※2 MV900 / MT1100対応	×	×	×	×	×
	ラミネート ベニア	×	○ ※3 単独歯のみ (3D樹脂模型が別途必要: 有料)	×	×	○ ※3 単独歯のみ	×	×
	その他	ジャケットのみ 単冠・連結・ブリッジ	ジャケット・インレー 単冠・連結・ブリッジ	ジャケット 単冠・連結・ブリッジ インレーは単冠のみ	ジャケット・インレー 単冠のみ	ジャケットのみ 単冠・ブリッジ 連結は不可	ジャケット・インレー 単冠・ブリッジ 連結は不可	ジャケット・インレー 単冠のみ
	ホーゼル築盛のため 3D樹脂模型が 別途必要 (有料) ※1 アダマント/ハレレッツァ	HT:A0/A1/A2/A3/A3.5 ※2 MV:A2相当の一式のみ MT:A0/A1/A2/A3/A3.5	ハ-麻ワイト(B1より白い) 5Lス-ル-ライト(A1相当) 5Lライト(A2相当) 5Lミ-リアム(A3相当)		ホーゼル築盛のため 3D樹脂模型が 別途必要 (有料)			