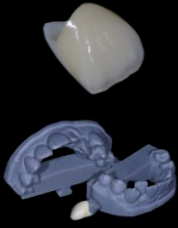




ジルコニア  
レイヤリング



ベレッツァHT  
ハイトランス  
フルジルコニア



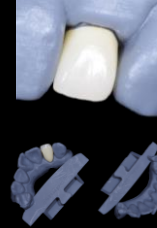
ルーセント  
スープラ  
グラデーション  
フルジルコニア



スプリニティ



e.max CAD  
レイヤリング



e.max CAD



セレックブロック



チタン冠



Intra-Oral  
Scanner

商品名

素材

ジルコニア※1  
+ 陶材築盛

光透過性  
ジルコニア

5層マルチレイヤー  
ジルコニア

ZR強化型  
ガラスセラミック

高強度  
ガラスセラミック  
+ 陶材築盛

高強度  
ガラスセラミック

微細構造  
長石セラミック

チタン合金

強度

★  
表層部の陶材  
約100MPa

★★★★★  
650MPa

★★★★★  
最大1454MPa

★★★★  
420MPa

★  
表層部の陶材  
約100MPa

★★  
360MPa

★  
160MPa

★★★★★

審美

★★★★★

★★★ 50%

★★★ 44%

★★

★★★★★

★★★

★

× 銀色

連結

○

○

○

×

×

×

×

○

ブリッジ

○  
6 歯ブリッジまで  
(2 歯欠損まで)

○  
6 歯ブリッジまで  
(2 歯欠損まで)

○  
6 歯ブリッジまで  
(2 歯欠損まで)

×

○  
3 歯ブリッジまで  
(大白歯部不可)

○  
3 歯ブリッジまで  
(大白歯部不可)

×

○

インレー  
ブリッジ

×

○  
3歯ブリッジまで  
※2  
MT (1100MPa) 使用

×

×

×

×

×

×

ラミネート  
ベニア

×

○  
単独歯のみ  
3D樹脂模型が  
別途必要(有料)です。

○  
単独歯のみ  
3D樹脂模型が  
別途必要(有料)です。

×

×

○  
単独歯のみ  
3D樹脂模型が  
別途必要(有料)です。

×

×

その他

ジャケットのみ  
単冠・連結・ブリッジ

ジャケット・インレー  
単冠・連結・ブリッジ

ジャケット  
単冠・連結・ブリッジ  
インレーは単冠のみ

ジャケット・インレー  
単冠のみ

ジャケットのみ  
単冠・ブリッジ  
連結は不可

ジャケット・インレー  
単冠・ブリッジ  
連結は不可

ジャケット・インレー  
単冠のみ

ジャケットのみ  
単冠・連結・ブリッジ

ポーセレン築盛のため  
3D樹脂模型が  
別途必要(有料)です。  
※1 Orbray/ベレッツァMT

HT:A0/A1/A2/A3/A3.5  
※2  
MT:A0/A1/A2/A3/A3.5

Plain/W2/B1  
A1/A2/A3/A3.5

ポーセレン築盛のため  
3D樹脂模型が  
別途必要(有料)です。