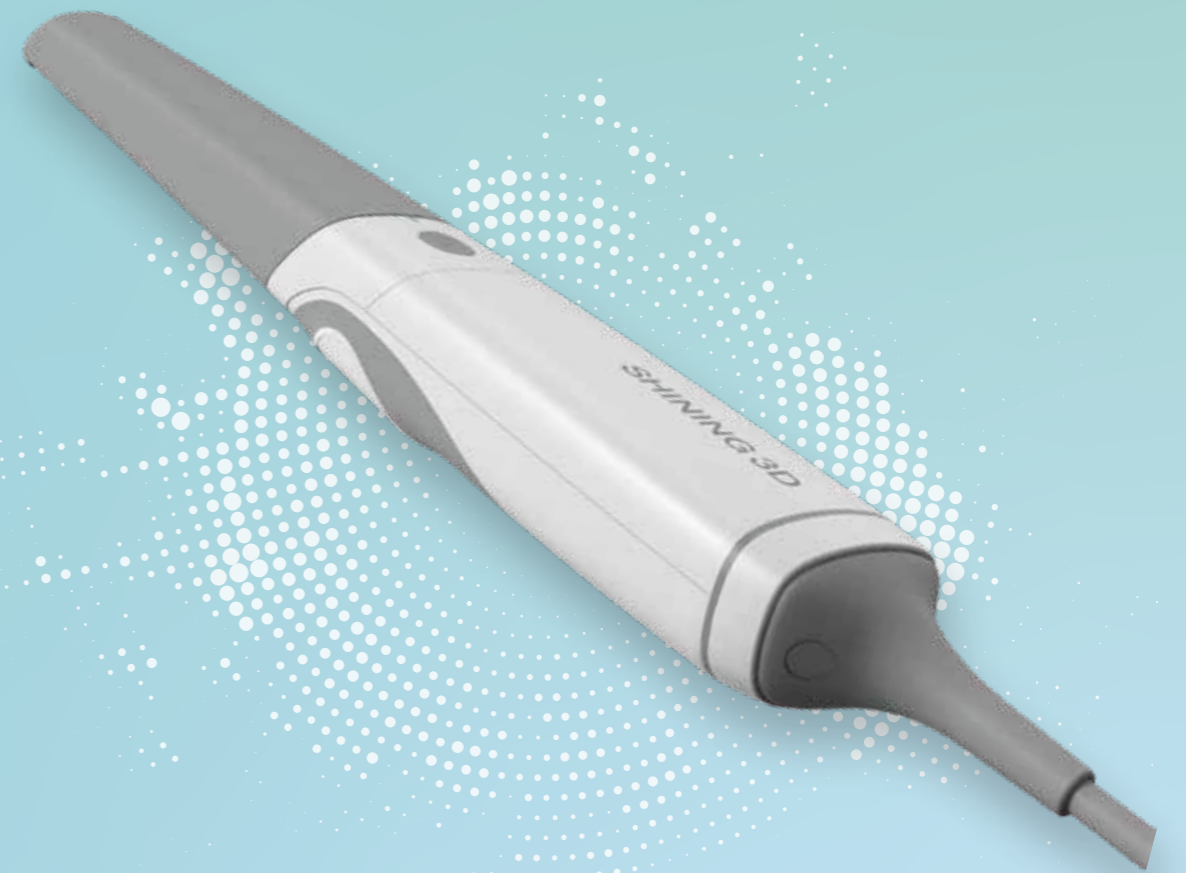


GOS II

G-Oral Scan 2 / Aoralscan3
Intra Oral Scanner

Geo
GeoMedi



SPEC

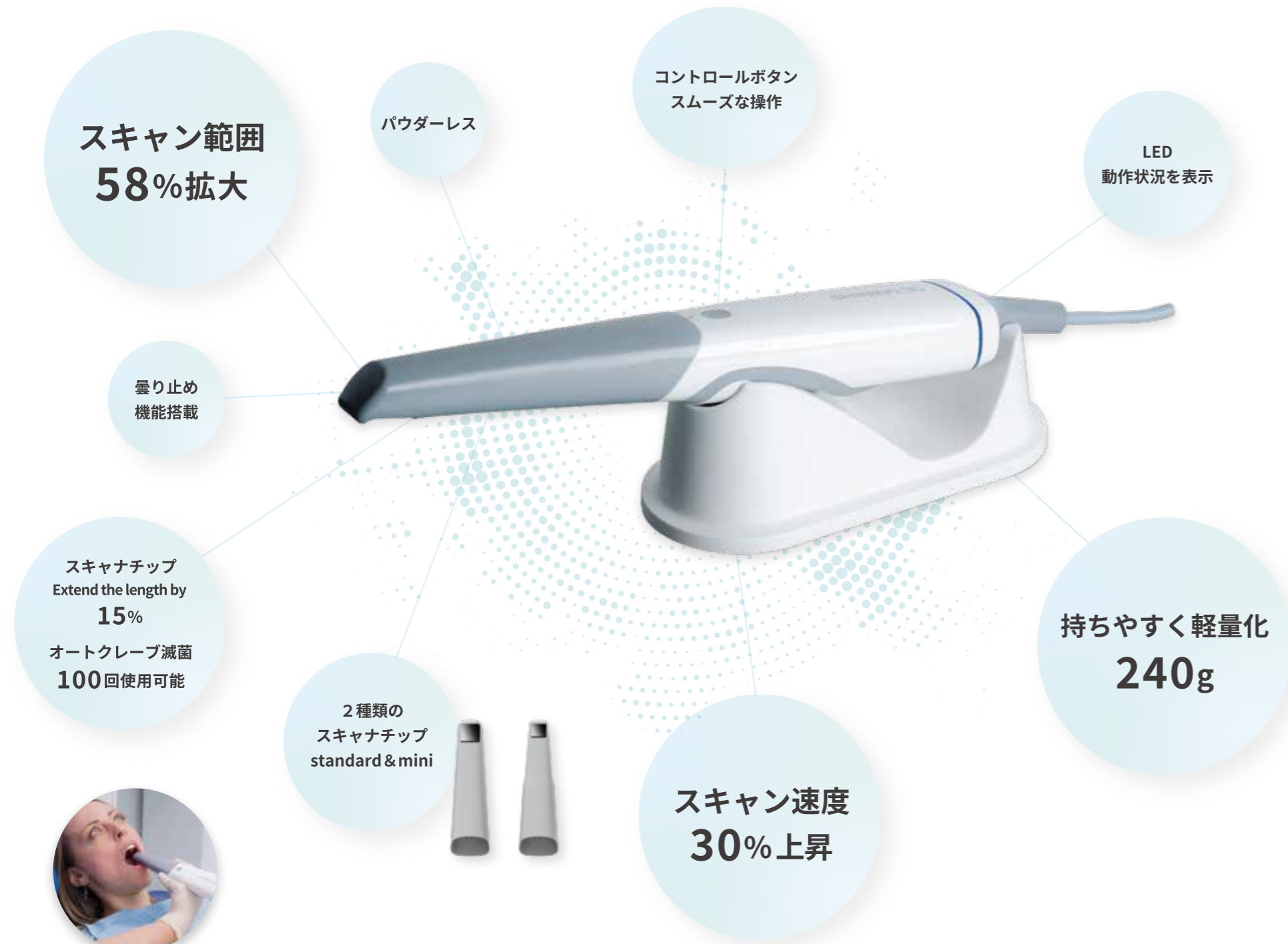
スキャナ本体	
サイズ	: 46×33×281mm (W×H×D)
重さ	: 240g
スキャン範囲 (スタンダード)	: 16×12×22mm (W×D×H)
スキャン範囲 (ミニ)	: 12×9×22mm (W×D×H)
出力ファイル	: STL、OBJ、PLY
インターフェース	: USB3.0
電圧	: 12V DC/3A
スキャン原理	: Structured Light Triangulation

最低 PC スペック

CPU	: Intel Core i7-8700 ~
RAM	: 16GB ~
HDD	: 256GB SSD ~
Graphic card (GPU)	: NVIDIA RTX 2060 6GB ~
Resolution	: 1980×1080 60Hz~
I/O ポート	: USB3.0 Type-A / 2 個 ~
OS	: Windows 10 64Bit ~

詳しくは
こちらから





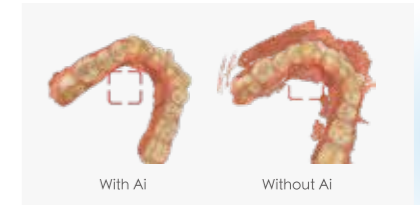
モーション機能

マウスやキーボードを操作せずに、次の手順に移行しやすく、患者様にも説明しやすく、無駄のないスキャンングを提供します。



AI 機能

唇側や頬側などの歯牙以外の不要なデータを自動で認識して削除します。



オープンシステム

STL/OBJファイルを利用可能なCAD/CAMシステムと連携が可能です。



リアルな色調

実際の色調に近く、リアルタイムで確認でき、明確なマージンの再現が可能です。



5年延長保証

保証期間中の自然故障に対して、無償の修理を受けられます。



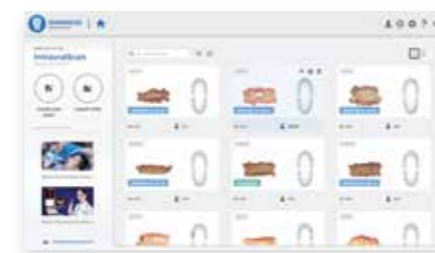
02 Universal Application

インプラント治療、補綴治療など下記のようなさまざまな臨床ケースに適用可能です。1000件以上の臨床ケースにおいて98%以上の満足度を得られました。



03 新しいソフトウェア

直感的で使いやすいインターフェースで、スムーズで見やすいUIへとアップデートされました。



04 「G-Link」 Cloud G-Link

技工所様とのやりとりをスムーズにし、模型のデータ化のより、保管スペースをなくし長期保管することが出来ます。

